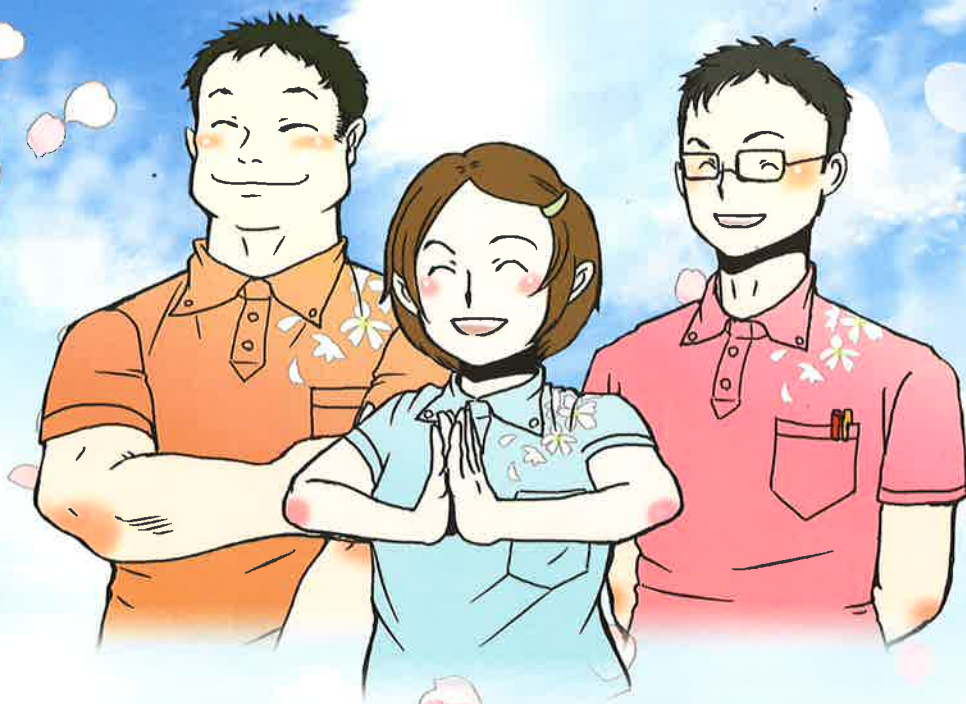


春を迎える喜びが



ここから始まる。



特別養護老人ホーム／ショートステイ／デイサービスセンター



さと
おだかの郷

社会福祉法人 高津百春会の基本理念

「春を迎える喜びが ここから始まる」

- 春を迎えるために 生き活きとした暮らしがここから始まる
 - 一皿に喜び
 - おしゃれに喜び
 - 日々喜び
 - 四季に喜び
- 春を迎えるために 一人ひとりの飛躍の舞台がここから始まる
 - 働くことに喜び
 - 学ぶことに喜び
 - 教わることに喜び
 - 気付く心を喜ぶ
- 春を迎えるために みんなの郷がここから始まる
 - 出会うことに喜び
 - 助けあうことに喜び
 - ともに暮らせることに喜び
 - 感謝に喜ぶ

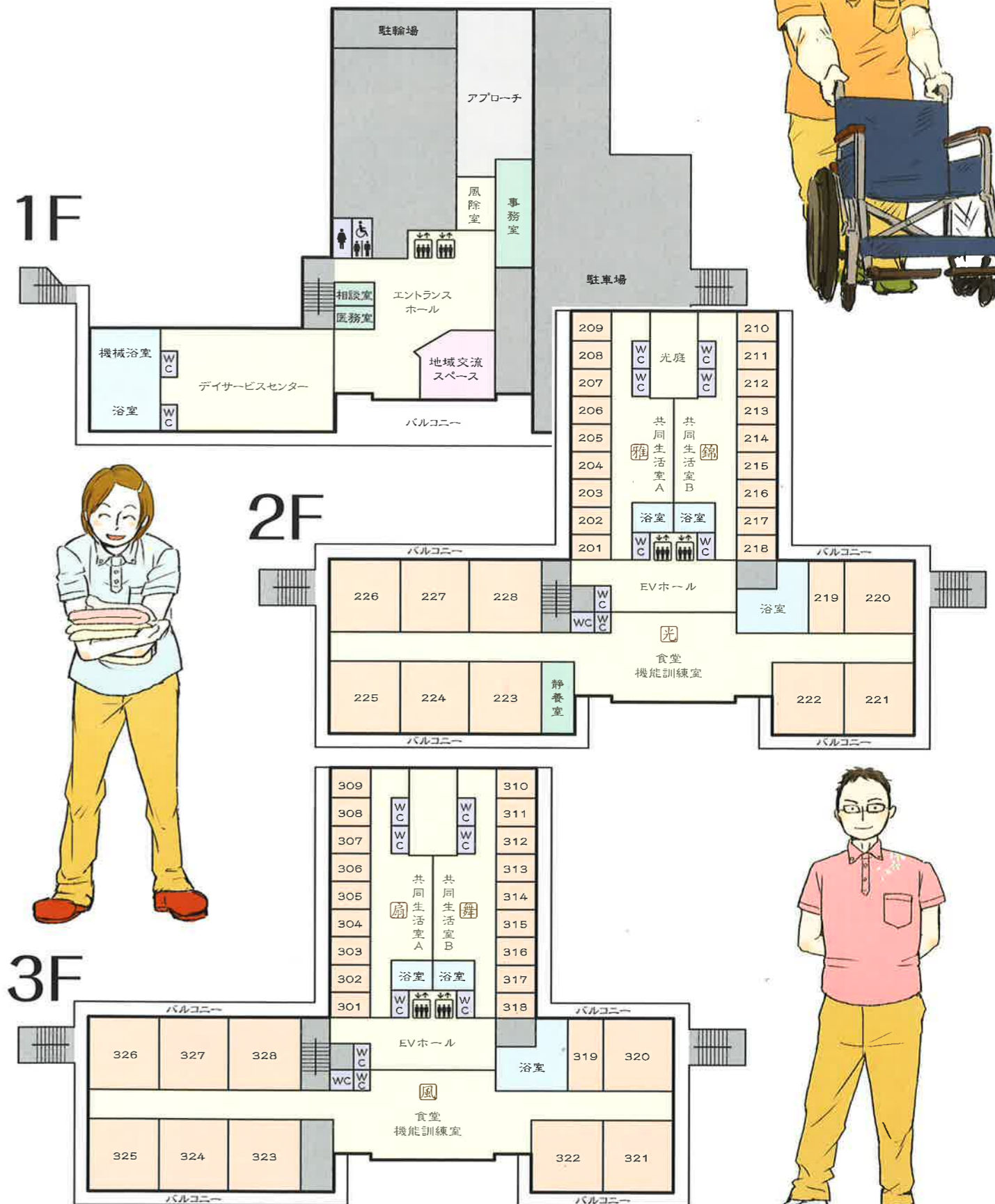
ご挨拶

特別養護老人ホーム おだかの郷は、利用者様のために、地域のために、そして自らのために喜び溢れる、笑顔の絶えない“家づくり”を進めて参ります。「行きたい所へ行く」「やりたい事をやる」「食べたいものを食べる」など、利用者様の思いを尊重し、同じ目線に立ち各専門職員たちの連携により利用者様の思いを実現できるようチャレンジする事を恐れず邁進して参ります。

“百度の春を迎えられるように・・・” 春を迎える喜びがここから始まります。



「暮す」「憩う」「集う」そして「働く」、共に過ごす「おだかの郷」って、そんなところですよ。



特別養護老人ホーム

「和」のある住まい、それが「おだかの郷」です。

緑溢れる多摩丘陵の高台に位置する「特別養護老人ホームおだかの郷」は四季折々の自然の中、古くからの街並みに溶け込む「和」を基調とした佇まいです。

二階・三階それぞれのフロアに従来型多床室とユニット型個室を配置。

この構造は市内唯一のもので、その効果として利用者様同士の交流や職員間の連携等、様々なプラス効果が生まれています。

文字通り「和」のある住まい、それが「特別養護老人ホームおだかの郷」です。

皆様との新しい出会いをお待ちしております。

従来型



従来型居室



リビングフロア



従来型エントランス

ユニット型



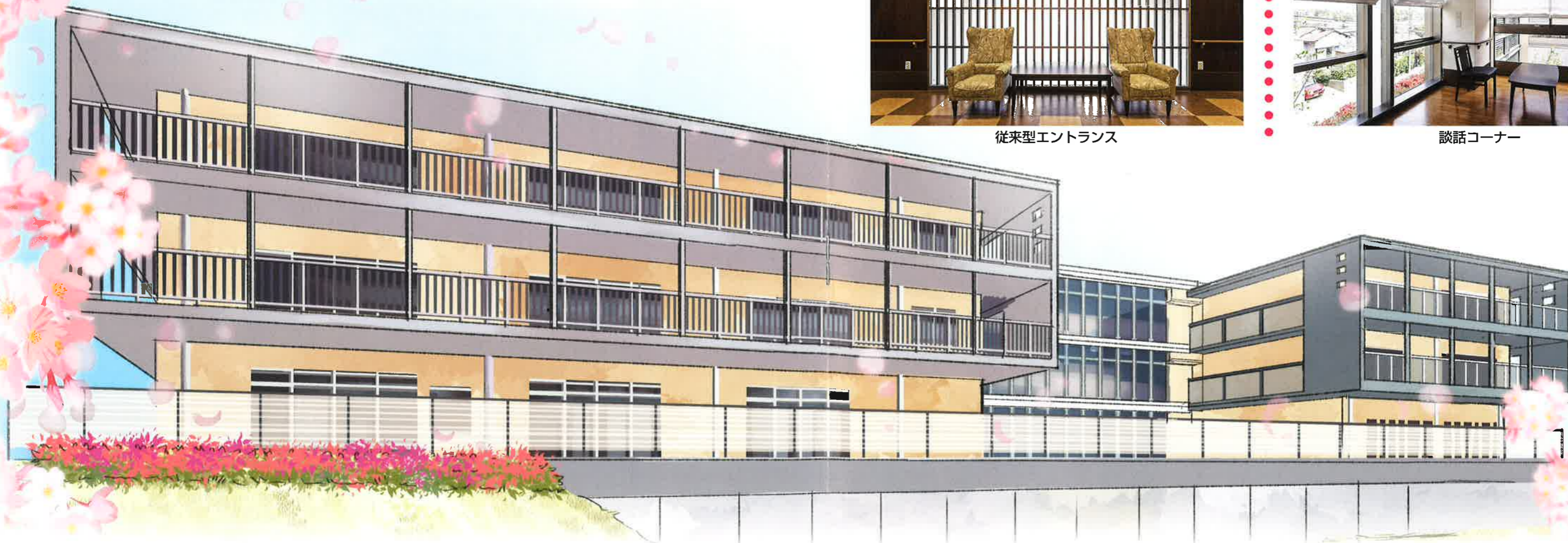
ユニット型居室



リビングフロア



談話コーナー



ショートステイ（短期入所生活介護）

家族として、当りまえのことを当りまえに。

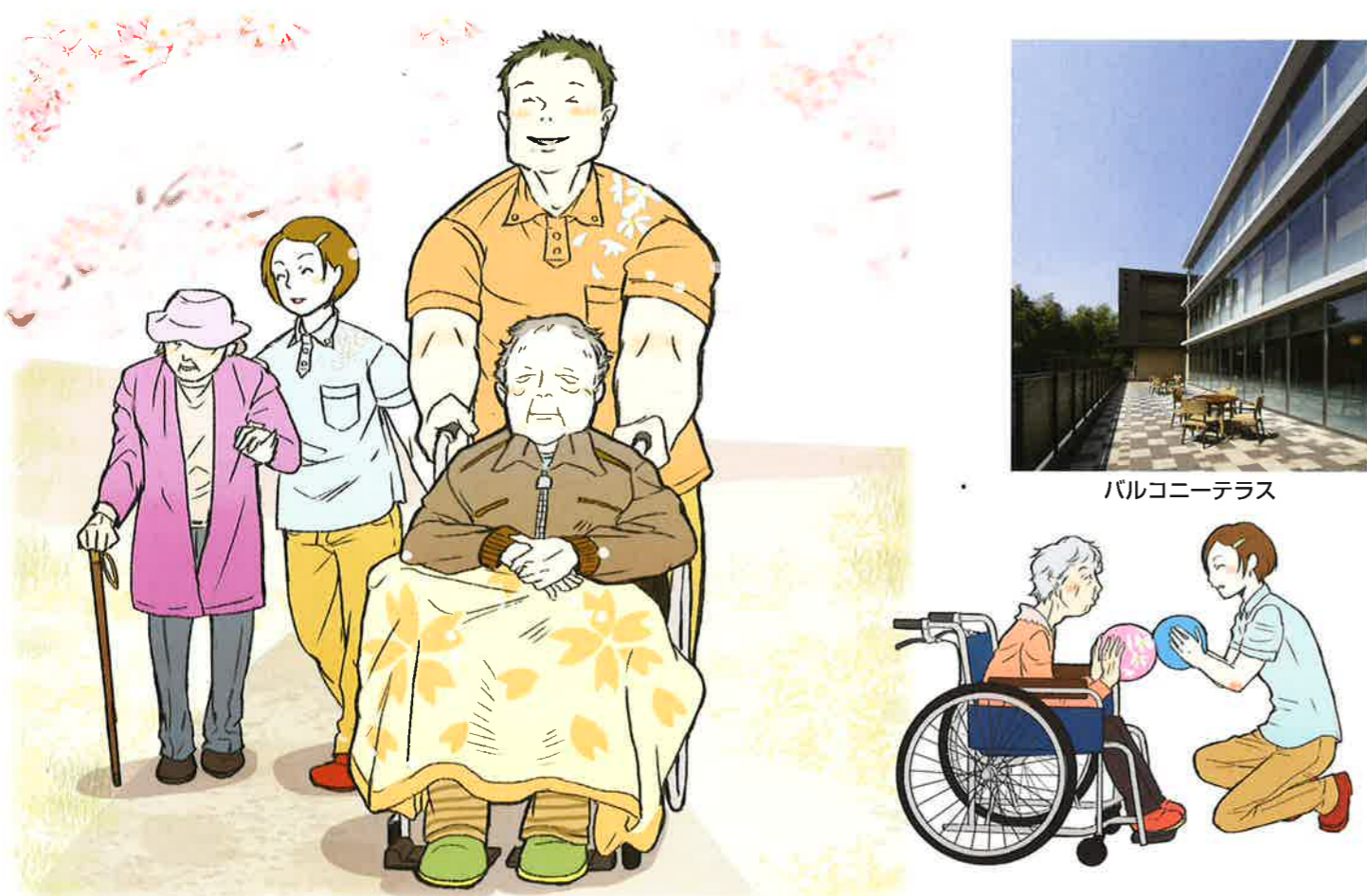
安心・安全はもとより、日々の生活からレクリエーション、さらには季節ごとの行事などを楽しんでいただけるように担当スタッフがお手伝いをさせていただきます。また、一階の地域交流スペースやバルコニーテラスを利用したお茶会や気分転換に近隣の散策、時にはドライブやお買い物等、在宅での生活をより豊かに継続していきます。「おだかを利用してよかった」と言われるようにご家族に代わって当りまえのおもてなしをして参ります。



ショートステイ 居室



従来型共有リビングフロア

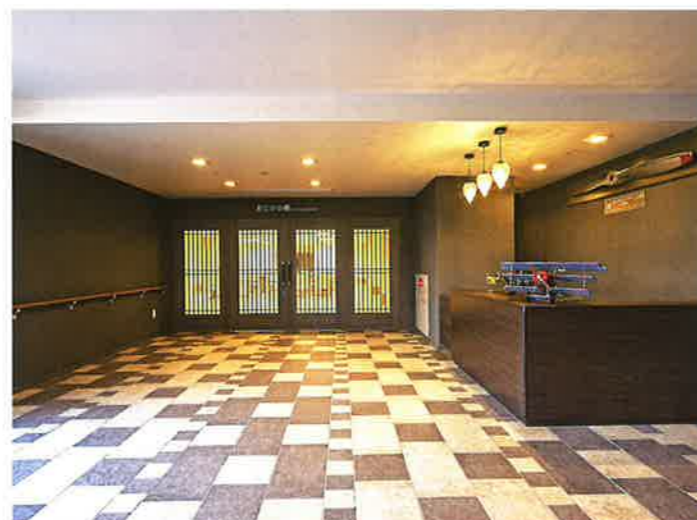


バルコニーテラス

デイサービスセンター（通所介護）

日々の喜びと楽しみを共に分かち合う居場所。

「おだかの郷デイサービスセンター」は個人個人の趣味嗜好を活かし、ここで過ごすことの喜びと楽しみを感じて頂きながら、様々な場面において利用者様の活躍の場を提供させていただきます。ここに集う人たち全員が「あっ！」という驚き、「えっ！」という感動、「おっ！」という発見を共に分かち合い、その日その日を謳歌して頂きます。豊かな自然と四季の風を感じながら、私達と一緒に日々を楽しみましょう！



デイサービス エントランス



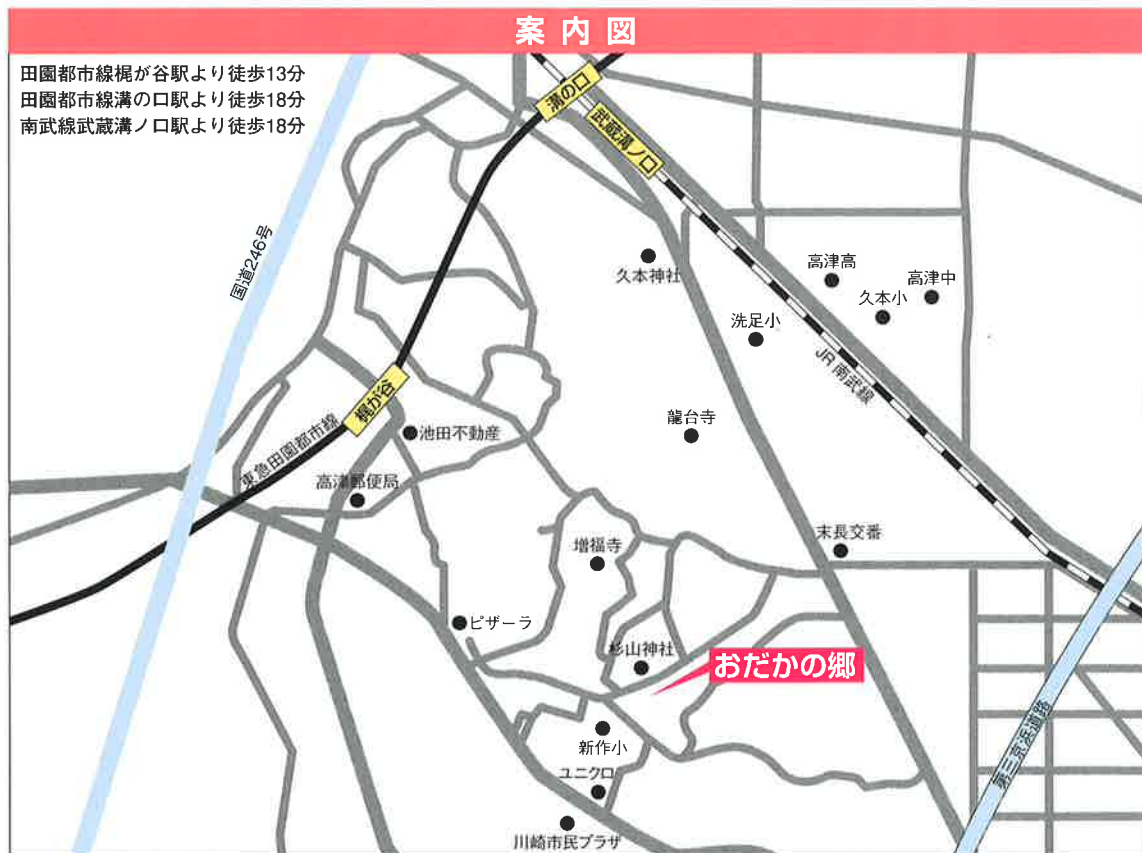
デイサービスフロア



個浴槽（青森ヒバ）

“おだかの郷” 事業概要

- 設置主体：社会福祉法人 高津百春会
- 施設名称：特別養護老人ホーム おだかの郷
- 所在地：川崎市高津区末長2-20-20
- 関連事業
 - ① 介護老人福祉施設（特別養護老人ホーム） 定員104名
 - ユニット個室（2階：2ユニット 3階：2ユニット） 定員36名
 - 多床室（2・3階） 定員68名
 - ② 短期入所生活介護（ショートステイ 2・3階） 定員8名
 - ③ 通所介護（デイサービス 1階） 定員30名



- ◎見学は随時受け付けております。ご希望の方はお電話にてご予約ください。
- ◎お問い合わせ、ご相談等ございましたら、お気軽にお電話ください。

社会福祉法人 高津百春会

おだかの郷

連絡先／社会福祉法人 高津百春会
特別養護老人ホーム おだかの郷
〒213-0013 川崎市高津区末長 2-20-20
TEL.044-982-1110 FAX.044-982-1620
hyakusyunkai@io.ocn.ne.jp